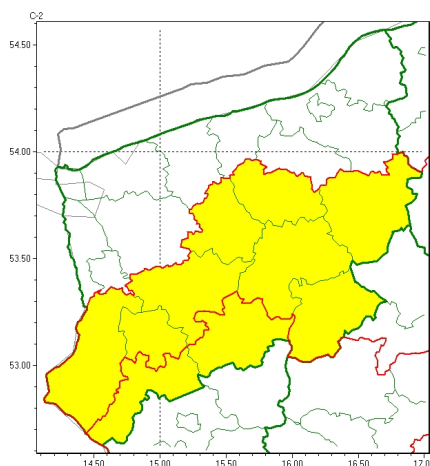




Zasięg ostrzeżeń w województwie

Opady marznące
2024-01-10 11:58



WOJEWÓDZTWO ZACHODNIOPOMORSKIE
OSTRZEŻENIA METEOROLOGICZNE ZBIORCZO NR 4
WYKAZ OBLICZONYCH OSTRZEŻEŃ
o godz. 11:58 dnia 10.01.2024

Zjawisko/Stopień zagrożenia	Opady marznące/1
Obszar (w nawiasie numer ostrzeżenia dla powiatu)	powiaty: drawski(3), gryfiński(3), łobeski(2), pyrzycki(3), stargardzki(2), szczeciński(3), widwiński(2), wałecki(3)
Ważność	od godz. 18:00 dnia 10.01.2024 do godz. 09:00 dnia 11.01.2024
Prawdopodobieństwo	70%
Przebieg	Prognozuje się wystąpienie lokalnie słabych opadów marznących w postaci lekkiego mrogu lub słabego deszczu, powodujących gołoledź. Opady nie będą występowały ciągłe, a mogą pojawiać się jedynie okresami.
SMS	IMGW-PIB OSTRZEŻENIA: MARZĄCE OPADY/1 zachodniopomorskie (8 powiatów) od 18:00/10.01 do 09:00/11.01.2024 marznące opady, drogi liskie. Dotyczy powiatów: drawski, gryfiński, łobeski, pyrzycki, stargardzki, szczeciński, widwiński i wałecki.
RSO	Woj. zachodniopomorskie (8 powiatów), IMGW-PIB wydał ostrzeżenie pierwszego stopnia o opadach marzących
Uwagi	Brak.
Zjawisko/Stopień zagrożenia	Opady marznące/1
Obszar (w nawiasie numer ostrzeżenia dla powiatu)	powiaty: choszczeński(3), myliński(3)
Ważność	od godz. 21:00 dnia 10.01.2024 do godz. 11:00 dnia 11.01.2024
Prawdopodobieństwo	70%



Przebieg	Prognozuje się wystąpienie lokalnie słabych opadów mroźnych lub słabego deszczu, powodujących gołoledź. Opady nie będą występowały ciągłe, a mogą pojawiać się jedynie okresami.
SMS	IMGW-PIB OSTRZEGA: MROŹNE OPADY/1 zachodniopomorskie (2 powiaty) od 21:00/10.01 do 11:00/11.01.2024 mroźne opady, drogi liskie. Dotyczy powiatów: choszczeński i myśliborski.
RSO	Woj. zachodniopomorskie (2 powiaty), IMGW-PIB wydał ostrzeżenie pierwszego stopnia o opadach mroźnych
Uwagi	Brak.

Opracowanie niniejsze i jego format, jako przedmiot prawa autorskiego podlega ochronie prawnej, zgodnie z przepisami ustawy z dnia 4 lutego 1994r o prawie autorskim i prawach pokrewnych (dz. U. z 2006 r. Nr 90, poz. 631 z późn. zm.).

Wszelkie dalsze udostępnianie, rozpowszechnianie (przedruk, kopiowanie, wiadomości sms) jest dozwolone wyłącznie w formie dosłownej z bezwzględnym wskazaniem źródła informacji tj. IMGW-PIB.