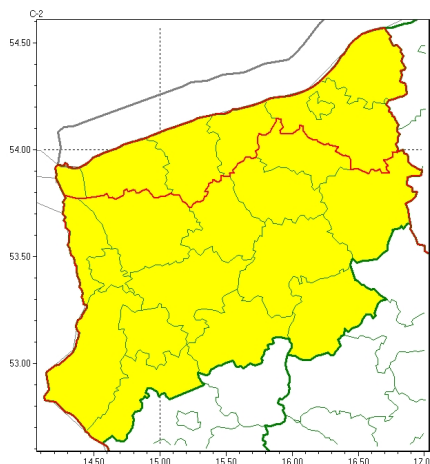




Zasięg ostrzeżeń w województwie

Silny wiatr
2023-12-21 06:02



WOJEWÓDZTWO ZACHODNIOPOMORSKIE OSTRZEŃNIA METEOROLOGICZNE ZBIORCZO NR 218 WYKAZ OBOWIĄZUJĄCYCH OSTRZEŃ o godz. 06:02 dnia 21.12.2023

Zjawisko/Stopień zagrożenia	Silny wiatr/1
Obszar (w nawiasie numer ostrzeżenia dla powiatu)	powiaty: białogardzki(71), choszczeński(68), drawski(77), goleniowski(57), gryfiński(62), łobeski(65), myliborski(65), policki(52), pyrzycki(64), stargardzki(65), Szczecin(57), szczeciński(81), widwiński(69), wałecki(75)
Ważność	od godz. 12:00 dnia 21.12.2023 do godz. 19:00 dnia 21.12.2023
Prawdopodobieństwo	90%
Przebieg	Prognozuje się wystąpienie silnego wiatru o średniej prędkości do 40 km/h, w porywach do 85 km/h, z zachodu.
SMS	IMGW-PIB OSTRZEGA: WIATR/1 zachodniopomorskie (14 powiatów) od 12:00/21.12 do 19:00/21.12.2023 prędkość do 40 km/h, porywy do 85 km/h, W. Dotyczy powiatów: białogardzki, choszczeński, drawski, goleniowski, gryfiński, łobeski, myliborski, policki, pyrzycki, stargardzki, Szczecin, szczeciński, widwiński i wałecki.
RSO	Woj. zachodniopomorskie (14 powiatów), IMGW-PIB wydał ostrzeżenie pierwszego stopnia o silnym wietrze
Uwagi	W nocy prognozuje się podwyższenie stopnia ostrzeżenia.
Zjawisko/Stopień zagrożenia	Silny wiatr/1
Obszar (w nawiasie numer ostrzeżenia dla powiatu)	powiaty: gryfiński(73), kamieński(71), kołobrzeski(74), Koszalin(87), koszaliński(98), sławieński(93), winoujście(64)
Ważność	od godz. 15:00 dnia 21.12.2023 do godz. 19:00 dnia 21.12.2023
Prawdopodobieństwo	90%



Przebieg	Prognozuje się wystąpienie silnego wiatru o średniej prędkości do 40 km/h, w porywach do 85 km/h, z zachodu.
SMS	IMGW-PIB OSTRZEŻA: WIATR/1 zachodniopomorskie (7 powiatów) od 15:00/21.12 do 19:00/21.12.2023 prędkość do 40 km/h, porywy do 85 km/h, W. Dotyczy powiatów: gryficki, kamieński, kołobrzeski, Koszalin, koszaliński, sławieński i winoujście.
RSO	Woj. zachodniopomorskie (7 powiatów), IMGW-PIB wydał ostrzeżenie pierwszego stopnia o silnym wietrze
Uwagi	W nocy prognozuje się podwyższenie stopnia ostrzeżenia.
<p>Opracowanie niniejsze i jego format, jako przedmiot prawa autorskiego podlega ochronie prawnej, zgodnie z przepisami ustawy z dnia 4 lutego 1994r o prawie autorskim i prawach pokrewnych (dz. U. z 2006 r. Nr 90, poz. 631 z późn. zm.). Wszelkie dalsze udostępnianie, rozpowszechnianie (przedruk, kopiowanie, wiadomości sms) jest dozwolone wyłącznie w formie dosłownej z bezwzględnym wskazaniem źródła informacji tj. IMGW-PIB.</p>	