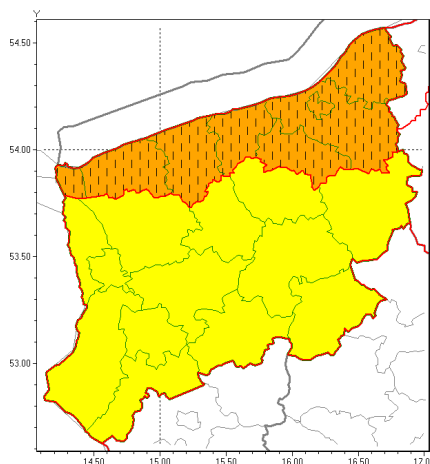




### Zasięg ostrzeżeń w województwie

Silny wiatr  
2021-10-22 06:35



**WOJEWÓDZTWO ZACHODNIOPOMORSKIE**  
**OSTRZEŻENIA METEOROLOGICZNE ZBIORCZO NR 118**  
**WYKAZ OBSZARÓW ZUCIENIA OSTRZEŻENIA**  
**o godz. 06:35 dnia 22.10.2021**

<b>Zjawisko/Stopień zagrożenia</b>	Silny wiatr/2 ZMIANA
<b>Obszar (w nawiasie numer ostrzeżenia dla powiatu)</b>	powiaty: białogardzki(74), gryficki(64), kamieński(61), kołobrzeski(65), Koszalin(77), koszaliński(80), sławieński(79), winoujście(59)
<b>Ważność</b>	od godz. 06:34 dnia 22.10.2021 do godz. 22:00 dnia 22.10.2021
<b>Prawdopodobieństwo</b>	85%
<b>Przebieg</b>	Prognozuje się wystąpienie silnego wiatru o średniej prędkości od 30 km/h do 45 km/h, w pasie nadmorskim od 45 km/h do 60 km/h, w porywach do 110 km/h, z kierunków zachodnich.
<b>SMS</b>	IMGW-PIB OSTRZEŻENIE: WIATR/2 zachodniopomorskie (8 powiatów) od 06:34/22.10 do 22:00/22.10.2021 prędkość do 60 km/h, porywy do 110 km/h, kierunki W. Dotyczy powiatów: białogardzki, gryficki, kamieński, kołobrzeski, Koszalin, koszaliński, sławieński i winoujście.
<b>RSO</b>	Woj. zachodniopomorskie (8 powiatów), IMGW-PIB wydał ostrzeżenie drugiego stopnia o silnym wietrze
<b>Uwagi</b>	Przedłużono ważność do godziny 22:00. Prawdopodobnie ostrzeżenie będzie kontynuowane z niższym stopniem.
<b>Zjawisko/Stopień zagrożenia</b>	Silny wiatr/1
<b>Obszar (w nawiasie numer ostrzeżenia dla powiatu)</b>	powiaty: choszczeński(72), drawski(77), goleniowski(67), gryfiński(66), łobeski(69), mieliborski(69), policki(65), pyrzycki(68), stargardzki(72), Szczecin(63), szczeciński(79), widwiński(75), wałecki(77)



<b>Wa no</b>	od godz. 08:00 dnia 22.10.2021 do godz. 22:00 dnia 22.10.2021
<b>Prawdopodobie stwo</b>	80%
<b>Przebieg</b>	Prognozuje si wyst pienie silnego wiatru o redniej pr dko ci od 25 km/h do 40 km/h, w porywach do 90 km/h, z kierunków zachodnich.
<b>SMS</b>	IMGW-PIB OSTRZEGA: WIATR/1 zachodniopomorskie (13 powiatów) od 08:00/22.10 do 22:00/22.10.2021 pr dko do 40 km/h, porywy do 90 km/h, kierunki W. Dotyczy powiatów: choszcze ski, drawski, goleniowski, gryfi ski, łobeski, my liborski, policki, pyrzycki, stargardzki, Szczecin, szczecinecki, widwi ski i wałecki.
<b>RSO</b>	Woj. zachodniopomorskie (13 powiatów), IMGW-PIB wydał ostrze enie pierwszego stopnia o silnym wietrze
<b>Uwagi</b>	Brak.
<b>Dy urny synoptyk IMGW-PIB</b>	Mariusz Pilipczuk
<p>Opracowanie niniejsze i jego format, jako przedmiot prawa autorskiego podlega ochronie prawnej, zgodnie z przepisami ustawy z dnia 4 lutego 1994r o prawie autorskim i prawach pokrewnych (dz. U. z 2006 r. Nr 90, poz. 631 z pó n. zm.). Wszelkie dalsze udost pnianie, rozpowszechnianie (przedruk, kopiowanie, wiadomo sms) jest dozwolone wył cznie w formie dosłownej z bezwzgl dnym wskazaniem ródła informacji tj. IMGW-PIB.</p>	