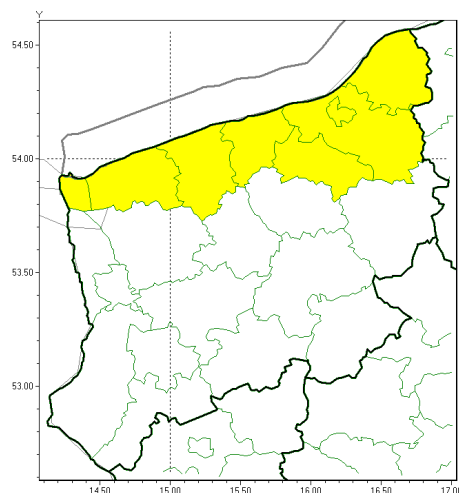




Silny wiatr

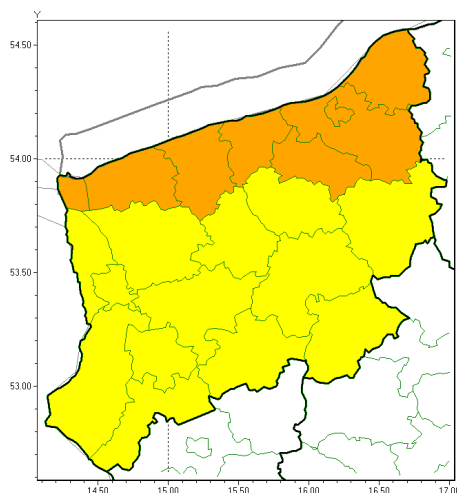


**PROGNOZA NIEBEZPIECZNYCH ZJAWISK METEOROLOGICZNYCH  
NA PIERWSZ DOB**

<b>Obszar</b>	Województwo zachodniopomorskie
<b>Ważność (cz. urz.)</b>	od godz. 07:30 dnia 20.10.2021 (roda) do godz. 07:30 dnia 21.10.2021 (czwartek)
<b>Zjawisko/stopień zagrożenia Kryteria</b>	<b>Silny wiatr/1</b> (białogardzki, gryficki, kamieński, kotobrzeski, Koszalin, koszaliński, sławieński i winoujście) Silny wiatr o średniej prędkości 55-72 km/h lub porywy wiatru o prędkości 70-90 km/h.



Silny wiatr

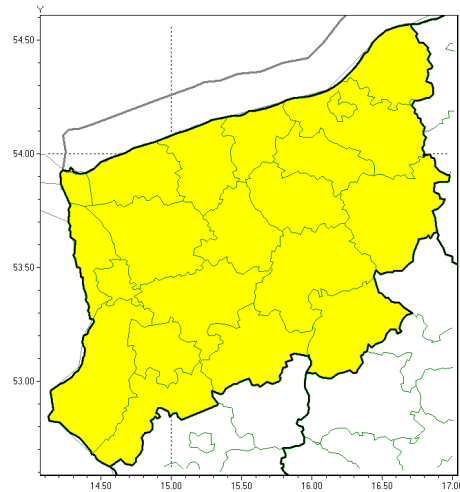


**PROGNOZA NIEBEZPIECZNYCH ZJAWISK METEOROLOGICZNYCH  
NA DRUGI DOB**

<b>Obszar</b>	Województwo zachodniopomorskie
<b>Ważność (cz. urz.)</b>	od godz. 07:30 dnia 21.10.2021 (czwartek) do godz. 07:30 dnia 22.10.2021 (piątek)
<b>Zjawisko/stopień zagrożenia Kryteria</b>	<p><b>Silny wiatr/2</b> (białogardzki, gryficki, kamieński, kotobrzeski, Koszalin, koszaliński, sławieński i winoujście)</p> <p>Silny wiatr o średniej prędkości 72-90 km/h lub porywy wiatru o prędkości 90-115 km/h.</p> <p><b>Silny wiatr/1</b> (choszczeski, drawski, goleniowski, gryfiński, łobeski, myliborski, policki, pyrzycki, stargardzki, Szczecin, szczecinecki, widwiński i walecki)</p> <p>Silny wiatr o średniej prędkości 55-72 km/h lub porywy wiatru o prędkości 70-90 km/h.</p>



Silny wiatr

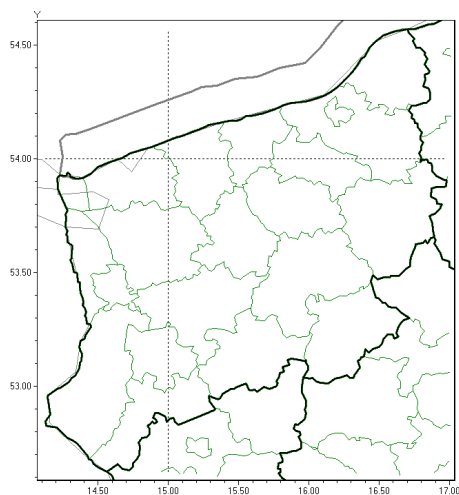


**PROGNOZA NIEBEZPIECZNYCH ZJAWISK METEOROLOGICZNYCH  
NA TRZECI DOB**

<b>Obszar</b>	Województwo zachodniopomorskie
<b>Ważność (cz. urz.)</b>	od godz. 07:30 dnia 22.10.2021 (piątek) do godz. 07:30 dnia 23.10.2021 (sobota)
<b>Zjawisko/stopec zagrożenia Kryteria</b>	<b>Silny wiatr/1</b> (wszystkie powiaty) Silny wiatr o średniej prędkości 55-72 km/h lub porywy wiatru o prędkości 70-90 km/h.



Brak niebezpiecznych zjawisk



**PROGNOZA NIEBEZPIECZNYCH ZJAWISK METEOROLOGICZNYCH**

**NA CZWART DOB**

<b>Obszar</b>	Województwo zachodniopomorskie
<b>Ważność (cz. urz.)</b>	od godz. 07:30 dnia 23.10.2021 (sobota) do godz. 07:30 dnia 24.10.2021 (niedziela)
<b>Zjawisko/stopień zagrożenia Kryteria</b>	Nie przewiduje się /-

<b>Dyżurny synoptyk IMGW-PIB</b>	Małgorzata Tomczuk
<b>Godzina i data wydania</b>	godz. 14:17 dnia 19.10.2021
<b>Uwagi</b>	Prognoza niebezpiecznych zjawisk meteorologicznych jest informacją orientacyjną. Wydawanie depeszy OSTRZEŻENIE uniemożliwia i anuluje wszystkie informacje dotyczące tego samego okresu i zjawiska zawarte w prognozie. <b>Sprawdź aktualne ostrzeżenia oraz teksty prognoz synoptycznych.</b>

Opracowanie niniejsze i jego format, jako przedmiot prawa autorskiego podlega ochronie prawnej, zgodnie z przepisami ustawy z dnia 4 lutego 1994r o prawie autorskim i prawach pokrewnych (dz. U. z 2006 r. Nr 90, poz. 631 z późn. zm.).

Wszelkie dalsze udostępnianie, rozpowszechnianie (przedruk, kopiowanie, wiadomości sms) jest dozwolone wyłącznie w formie dosłownej z bezwzględnym wskazaniem źródła informacji tj. IMGW-PIB.