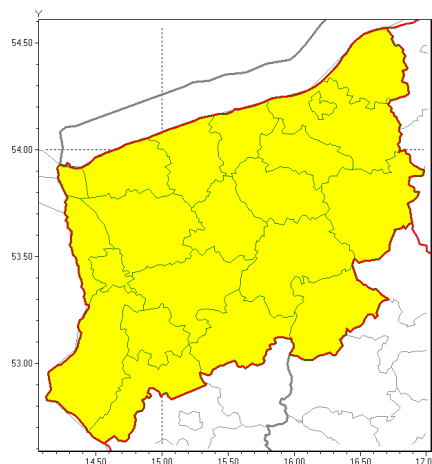




Zasięg ostrzeżeń w województwie

Burze z gradem
2021-07-12 09:36



WOJEWÓDZTWO ZACHODNIOPOMORSKIE
OSTRZEŻENIA METEOROLOGICZNE ZBIORCZO NR 96
WYKAZ OBLICZONYCH OSTRZEŻEŃ
o godz. 09:36 dnia 12.07.2021

| | |
|--|---|
| Zjawisko/Stopień zagrożenia | Burze z gradem/1 |
| Obszar (w nawiasie numer ostrzeżenia dla powiatu) | powiaty: białogardzki(61), choszczeński(61), drawski(66), goleniowski(54), gryficki(51), gryfiński(54), kamieński(48), kołobrzeski(52), Koszalin(61), koszaliński(64), łobeski(58), mieliborski(57), policki(52), pyrzycki(56), sławieński(62), stargardzki(60), Szczecin(51), szczeciński(66), widwiński(62), winogronowski(46), wałecki(66) |
| Ważność | od godz. 15:00 dnia 12.07.2021 do godz. 23:00 dnia 12.07.2021 |
| Prawdopodobieństwo | 80% |
| Przebieg | Prognozowane są burze, którym miejscami będą towarzyszyć opady deszczu od 20 mm do 30 mm, lokalnie do 40 mm oraz porywy wiatru do 90 km/h. Miejscami grad. |
| SMS | IMGW-PIB OSTRZEŻENIA: BURZE Z GRADEM/1 zachodniopomorskie (wszystkie powiaty) od 15:00/12.07 do 23:00/12.07.2021 deszcz 40 mm, grad, porywy 90 km/h. Dotyczy powiatów: wszystkie powiaty. |
| RSO | Woj. zachodniopomorskie (wszystkie powiaty), IMGW-PIB wydał ostrzeżenie pierwszego stopnia o burzach z gradem |
| Uwagi | W związku z dynamiczną sytuacją synoptyczną ostrzeżenie może ulec zmianie lub wycofaniu. |
| Dyrektor synoptyk IMGW-PIB | Wojciech Szulc |



Instytut Meteorologii i Gospodarki Wodnej - Państwowy Instytut Badawczy
Biuro Meteorologicznych Prognoz Morskich - Wydział w Szczecinie

70-800 Szczecin ul. Przestrzenna 10

tel: 914342012, fax: 914691785

email: meteo.szczecin@imgw.pl

www: www.imgw.pl

Opracowanie niniejsze i jego format, jako przedmiot prawa autorskiego podlega ochronie prawnej, zgodnie z przepisami ustawy z dnia 4 lutego 1994r o prawie autorskim i prawach pokrewnych (dz. U. z 2006 r. Nr 90, poz. 631 z późn. zm.).

Wszelkie dalsze udostępnianie, rozpowszechnianie (przedruk, kopiowanie, wiadomości sms) jest dozwolone wyłącznie w formie dosłownej z bezwzględnym wskazaniem źródła informacji tj. IMGW-PIB.