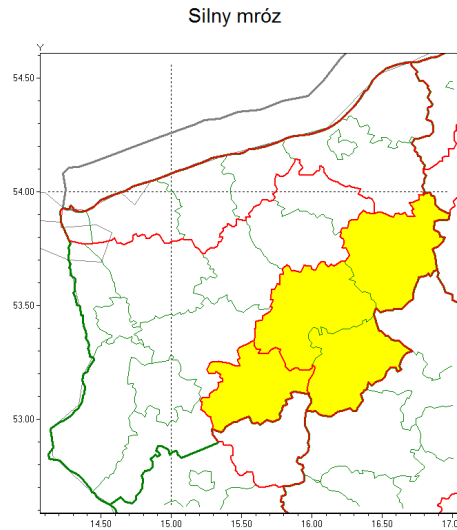




### Zasięg ostrzeżenia w województwie



### Ostrzeżenie meteorologiczne Nr 22

<b>Nazwa biura</b>	IMGW-PIB Biuro Meteorologicznych Prognoz Morskich - Wydział w Szczecinie
<b>Zjawisko/stopień zagrożenia</b>	Silny mróz/ 1
<b>Obszar</b>	województwo zachodniopomorskie <b>powiat choszczeński</b>
<b>Ważność</b>	od godz. 20:00 dnia 11.02.2021 do godz. 09:00 dnia 12.02.2021
<b>Przebieg</b>	Prognozuje się temperatury minimalne w nocy miejscami od -16°C do -14°C. Wiatr o średniej prędkości od 10 km/h do 20 km/h.
<b>Prawdopodobieństwo wystąpienia zjawiska(%)</b>	80%
<b>Uwagi</b>	Brak.
<b>Dyrektor synoptyk IMGW-PIB</b>	Małgorzata Piotrowska
<b>Godzina i data wydania</b>	godz. 12:06 dnia 11.02.2021
<b>SMS</b>	IMGW-PIB OSTRZEŻENIE: MRÓZ/1 zachodniopomorskie/choszczęski od 20:00/11.02 do 09:00/12.02.2021 temp. min -16 st, wiatr do 20 km/h.

Opracowanie niniejsze i jego format, jako przedmiot prawa autorskiego podlega ochronie prawnej, zgodnie z przepisami ustawy z dnia 4 lutego 1994r o prawie autorskim i prawach pokrewnych (dz. U. z 2006 r. Nr 90, poz. 631 z późn. zm.).

Wszelkie dalsze udostępnianie, rozpowszechnianie (przedruk, kopiowanie, wiadomości sms) jest dozwolone wyłącznie w formie dosłownej z bezwzględnym wskazaniem źródła informacji tj. IMGW-PIB.