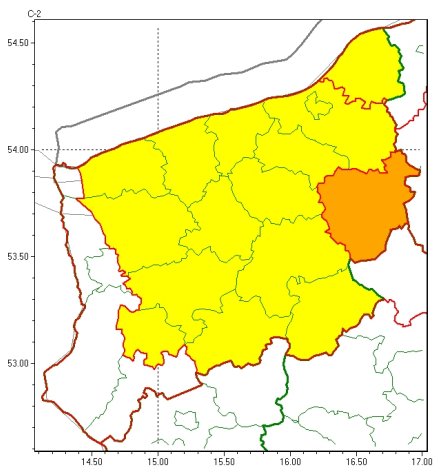


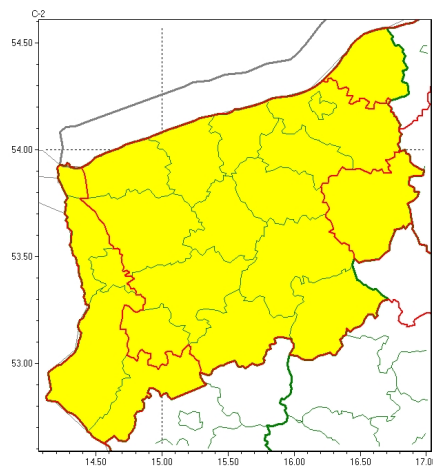


Zasięg ostrzeżeń w województwie

Intensywne opady śniegu
2025-01-10 12:22



Oblodzenie
2025-01-10 12:22



WOJEWÓDZTWO ZACHODNIOPOMORSKIE
OSTRZEŻENIA METEOROLOGICZNE ZBIORCZO NR 18
WYKAZ OBOWIĄZUJĄCYCH OSTRZEŻEŃ
o godz. 12:22 dnia 10.01.2025

Zjawisko/Stopień zagrożenia	Intensywne opady śniegu/1
Obszar (w nawiasie numer ostrzeżenia dla powiatu)	powiaty: białogardzki(8), choszczeński(8), drawski(9), goleniowski(5), gryficki(8), kamieński(6), kołobrzeski(10), Koszalin(10), koszaliński(12), łobeski(8), pyrzycki(6), sławieński(11), stargardzki(6), świdwiński(8), wałecki(9)
Ważność	od godz. 21:00 dnia 10.01.2025 do godz. 21:00 dnia 11.01.2025
Prawdopodobieństwo	80%
Przebieg	Prognozowane są opady śniegu powodujące przyrost pokrywy śnieżnej o 10 cm do 20 cm.
SMS	IMGW-PIB OSTRZEGA: ŚNIEG/1 zachodniopomorskie (15 powiatów) od 21:00/10.01 do 21:00/11.01.2025 przyrost pokrywy do 20 cm. Dotyczy powiatów: białogardzki, choszczeński, drawski, goleniowski, gryficki, kamieński, kołobrzeski, Koszalin, koszaliński, łobeski, pyrzycki, sławieński, stargardzki, świdwiński i wałecki.
RSO	Woj. zachodniopomorskie (15 powiatów), IMGW-PIB wydał ostrzeżenie pierwszego stopnia o intensywnych opadach śniegu
Uwagi	Brak.
Zjawisko/Stopień zagrożenia	Intensywne opady śniegu/2
Obszar (w nawiasie numer ostrzeżenia dla powiatu)	powiaty: szczecinecki(9)
Ważność	od godz. 21:00 dnia 10.01.2025 do godz. 21:00 dnia 11.01.2025
Prawdopodobieństwo	80%



Przebieg	Prognozowane są opady śniegu, okresami o natężeniu umiarkowanym lub silnym powodujące przyrost pokrywy śnieżnej o 20 cm do 30 cm.
SMS	IMGW-PIB OSTRZEGA: ŚNIEG/2 zachodniopomorskie (1 powiat) od 21:00/10.01 do 21:00/11.01.2025 przyrost pokrywy 20 do 30 cm. Dotyczy powiatów: szczecinecki.
RSO	Woj. zachodniopomorskie (1 powiat), IMGW-PIB wydał ostrzeżenie drugiego stopnia o intensywnych opadach śniegu
Uwagi	Brak.
Zjawisko/Stopień zagrożenia	Intensywne opady śniegu/1
Obszar (w nawiasie numer ostrzeżenia dla powiatu)	powiaty: sławieński(7)
Ważność	od godz. 22:00 dnia 09.01.2025 do godz. 16:00 dnia 10.01.2025
Prawdopodobieństwo	80%
Przebieg	Prognozowane są opady śniegu powodujące przyrost pokrywy śnieżnej o 15 cm, lokalnie do 20 cm. Lokalnie, szczególnie nad morzem, możliwe burze.
SMS	IMGW-PIB OSTRZEGA: ŚNIEG/1 zachodniopomorskie (1 powiat) od 22:00/09.01 do 16:00/10.01.2025 przyrost pokrywy 15-20 cm. Dotyczy powiatów: sławieński.
RSO	Woj. zachodniopomorskie (1 powiat), IMGW-PIB wydał ostrzeżenie pierwszego stopnia o intensywnych opadach śniegu
Uwagi	Ostrzeżenie może być kontynuowane.
Zjawisko/Stopień zagrożenia	Oblodzenie/1
Obszar (w nawiasie numer ostrzeżenia dla powiatu)	powiaty: białogardzki(7), choszczeński(7), drawski(8), goleniowski(4), gryficki(7), gryfiński(5), kamieński(5), kołobrzegi(9), Koszalin(9), koszaliński(11), łobeski(7), myśliborski(5), policki(3), pyrzycki(5), sławieński(10), stargardzki(5), Szczecin(3), szczecinecki(8), świdwiński(7), Świnoujście(3), wałecki(8)
Ważność	od godz. 16:00 dnia 10.01.2025 do godz. 09:00 dnia 11.01.2025
Prawdopodobieństwo	80%
Przebieg	Prognozuje się zamarzanie mokrej nawierzchni dróg i chodników po opadach deszczu ze śniegiem i mokrego śniegu powodujące ich oblodzenie. Temperatura minimalna około -2°C, temperatura minimalna przy gruncie około -3°C. Ujemna temperatura utrzymywać się będzie miejscami przez cały dzień.
SMS	IMGW-PIB OSTRZEGA: OBLODZENIE/1 zachodniopomorskie (wszystkie powiaty) od 16:00/10.01 do 09:00/11.01.2025 temp. min. około -2st., przy gruncie około -3st., ślisko. Dotyczy powiatów: wszystkie powiaty.
RSO	Woj. zachodniopomorskie (wszystkie powiaty), IMGW-PIB wydał ostrzeżenie pierwszego stopnia o oblodzeniu
Uwagi	Brak.



Instytut Meteorologii i Gospodarki Wodnej - Państwowy Instytut Badawczy
Biuro Meteorologicznych Prognoz Morskich - Wydział w Szczecinie

70-800 Szczecin ul. Przestrzenna 10

tel: 914342012

email: meteo.pomorze@imgw.pl

www: www.imgw.pl

Opracowanie niniejsze i jego format, jako przedmiot prawa autorskiego podlega ochronie prawnej, zgodnie z przepisami ustawy z dnia 4 lutego 1994r o prawie autorskim i prawach pokrewnych (dz. U. z 2006 r. Nr 90, poz. 631 z późn. zm.).

Wszelkie dalsze udostępnianie, rozpowszechnianie (przedruk, kopiowanie, wiadomość sms) jest dozwolone wyłącznie w formie dosłownej z bezwzględnym wskazaniem źródła informacji tj. IMGW-PIB.